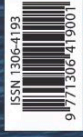


Aralık 2025-12 / Sayı 238 - 225 TL

TASARIM ÖDÜLLÜ TEKNE MALZEMELERİ

# YACHT

TÜRKİYE



*2025'te yıldızı  
parlayanlar*

Sularımızda en çok  
sipariş alan 37 model

MEGAYAT

İtalyan Columbus'un  
42 metrelik keşif tutkunu

**BIG NAAN**

Yeni Nesil İçerik Evreni  
BMAG



QR kodu tara,  
indirimli katıl!

Sosyal  
eğlenceli  
ve hızlı

**ITAMA 54**

Sportif Avustralyalı  
Türkiye'de

**RIVIERA 4300**  
**SPORTS EXPRESS**

KAPAK

**wallywhy150**

24 metre altında  
sınırlar yeniden  
tanımlanıyor!

## ALESTA



### Tamasha suyla buluştu

Bilgin Yachts, 52 metrelik M/Y Tamasha'yı Kasım 2025'te denize bindirdi. Unique Yacht Design imzalı mühendisliği ve Hot Lab imzalı iç mekânlarıyla, cesur ve maskülen bir profil çizen yat, çağdaş tasarımı zarif detaylarla birleştiriyor. Bilgin 170 serisinin ilk gövdesi olan M/Y Tamasha'nın tasarımında tersane ve yat sahibi arasındaki yaratıcı sinerjiden doğan, cesur bir evrim söz konusu. Teknenin çarpıcı dış çizgileri Unique Yacht Design'ın eseri. Hot Lab tarafından ustalıklarla tasarlanan iç mekânlarsa geniş hacimleri, aydınlık ve sofistike atmosferiyle öne çıkıyor. Yat, tersane için bir ilk olan açık kahverengi gövdesiyle de özgün bir estetiğe sahip. [www.bilginyacht.com](http://www.bilginyacht.com)

### Güçlü, hassas ve cesur: ALY501

Alia Yachts, teknoloji ve tasarımın sınırlarını zorlayan, tamamen özel yapım 50 metrelik yatı ALY501'i suyla buluşturdu. Dayanıklı alüminyum gövde ve karbon üst binayla inşa edilen yat, hafif ve verimli olmasıyla öne çıkıyor. Üçlü su jeti tahrik ünitesi, yata çeviklik ve etkileyici bir performans kazandırırken, uçak gemisini andıran pruvası hem şık hem de fütüristik bir görünüm sergiliyor. ALY501'in tersanenin temsil ettiği tüm değerlerin yansımaları olduğunu belirten Alia Yachts Başkanı Gökhan Çelik, yatın hızlı, hafif ve korkusuz bir tarza sahip olduğunu vurguluyor. 11 metrelik genişliği ve 498 GT iç hacmiyle sahipleri ve misafirleri için geniş yaşam alanları sunan ALY501'in, deneme testlerinin ardından 2026'nın başında teslim edilmesi planlanıyor. [www.aliayachts.com](http://www.aliayachts.com)



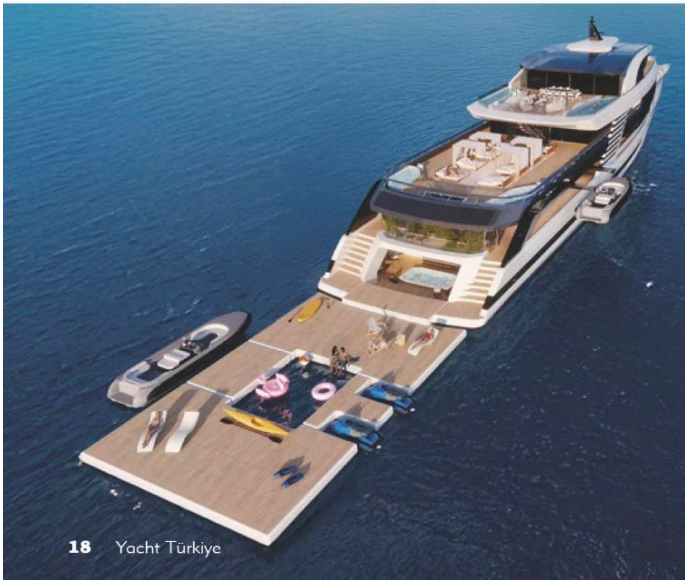
### Orca 58 yenilenen yüzüyle inşa ediliyor

RMK Yachts, Orca 58 projesini Fort Lauderdale'de duyurdu. 12 metrelik genişliği ve yaklaşık 1.000 GT'lik hacmiyle 58 metrelik Orca 58, sınıfının en gösterişli yatları arasında yer alıyor. Hatta bu uzunluktaki diğer teknelerden yaklaşık yüzde 30 daha büyük. Cömert boyutları, sahiplerinin beklentisi olan açık alan, konfor ve esnekliği fazlasıyla karşılıyor. Birkaç yıl önce tasarlanan Orca 58, RMK'nın titiz standartlarına göre inşa edilmiş, teknik olarak gelişmiş bir gövdeydi. Hâlihazırdaya tersane, Lagaria Yacht Design&Architecture iş birliğiyle projeyi yeniden tasarlayarak, daha cesur bir yata hayat veriyor. Şu anda satışta olan Orca 58, Amerika Birleşik Devletleri'nde United Yacht Sales brokerları tarafından temsil ediliyor. [www.rmkyachts.com](http://www.rmkyachts.com)



### Cantieri di Pisa'dan yeni nesil keşif yatı: SUPER POLARIS 70

T. Mariotti ile ortaklık duyurusunun ardından Cantieri di Pisa, 70 metrelik Super Polaris 70'in duyurusunu gerçekleştirdi. Dış mekânlarında Antonio Luxardo, iç mekân tasarımlarındaysa Pulina Exclusive Interiors imzası bulunan yat, tropikal denizlerden Kuzey ve Güney Kutupları'na kadar her türlü coğrafi bölgeye uyum sağlıyor. Super Polaris 70, voleybol, basketbol sahası gibi isteğe göre döşenebilen geniş dış mekân alanlarıyla yeni nesil bir keşif tutkusu vadederken, çeşitli boyutlardaki su oyuncakları ve servis botlarıyla, teknede uzun süreli konaklamalar için de alanlar sunuyor. Tercih edilen çift CAT 3512 motor sayesinde yatın 15 knot azami hızı ve 12 knot seyir hızına ulaşması planlanıyor. Ayrıca 10 knot menzille yaklaşık 6.500 deniz mili katetmesi öngörülüyor. [www.cantieridipisa.com](http://www.cantieridipisa.com)



# KEŞİF TUTKUSUNUN İZİNDE BIG NAAN



Columbus Yachts, Crossover serisinin ilk teknesi Big Naan ile iddialı bir başlangıç yapıyor. Geleceği keşfetme misyonuyla tasarlanan megayat, çelikten bir heykel gibi denizleri vakur bir özgüvenle aşmaya hazır. →

Fotoğraflar COLUMBUS YACHTS ARŞİVİ

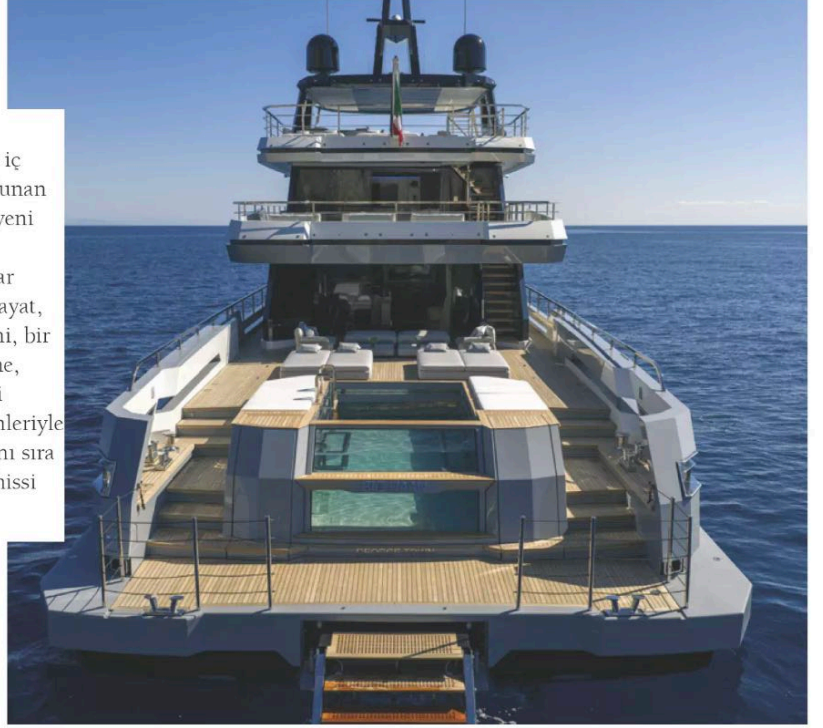
Big Naan'ın çok yönlü bir tasarım dili var. En dikkat çekici yanlarından biri, yüzme havuzunun göydenin formuyla bütünsel bir görüntü sergilemesi.

## MEGAYAT

**H**ydro Tec tarafından tasarlanan ve iç mekânlarında Hot Lab imzası bulunan Big Naan, Columbus Yachts için yeni bir hikâyenin başlangıcını temsil ediyor. Kompakt ancak bir o kadar da vizyon sahibi 42 metrelik megayat, kash hatlarını ve köşeli yüzeylerini, bir kâşifin ruhuyla birleştiriyor. Tekne, çelik deplasman gövdesi, bombeli pruvası, düz ve ahenkli kiç bölümleriyle güç ve zarafeti ifade etmesinin yanı sıra alüminyum üst yapısıyla hafiflik hissi de yaratıyor.

### KOMPAKT VE FONKSİYONEL

Oldukça geniş bir kiç güverteye sahip olan Big Naan'ın çok yönlü bir tasarım dili var. Tekne, iskele bordasında gömülü bir vinçle çalıştırılan 5,90 metre uzunluğunda büyük bir tender'ı barındırabiliyor. Bunun, bu boyuttaki ilk Solas sertifikalı tender olduğunu söylemeliyiz. 17 bin litrelik tuzlu su kapasitesine ve yaklaşık 2 metre derinliğe sahip yüzme havuzuysa yatın dış silüetine damgasını vuran en önemli öğeleri arasında. Teknenin ebadı düşünüldüğünde gerçekten çarpıcı unsurlardan biri olduğunu belirtmekte fayda var. Dikkat çekici bir diğer nokta da yüzme havuzunun gövdenin formuyla bütünsel bir görünüm sergileyecek şekilde tasarlanmış olması.



Kompakt ancak bir o kadar da vizyon sahibi megayatın hem geniş yan pencerelerinden hem de yüzme havuzundan sızan ışık, göz alıcı bir aydınlık yaratıyor.

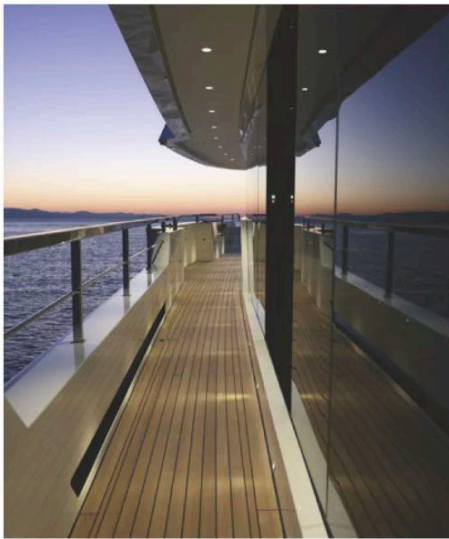


Hydro Tec tarafından tasarlanan ve iç mekânlarında Hot Lab imzası bulunan Big Naan, çelik deplasman gövdesi, bombeli pruvası ve ahenkli kiç bölümleriyle gücün ve zarafetin temsilcisi niteliğinde.



## DOĞAL IŞIĞIN GÜCÜ

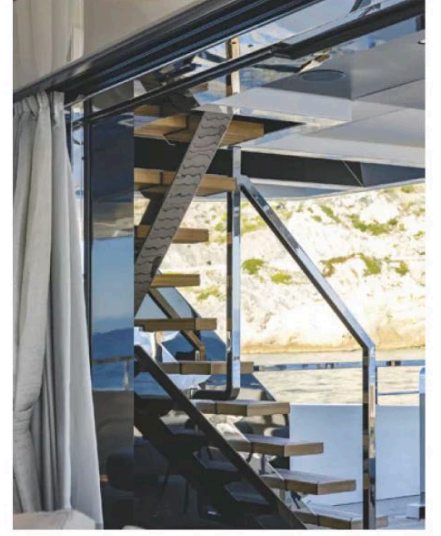
Havuzu çevreleyen dört cam duvar, hemen altında konumlandırılan beach club alanına doğal ışık yayıyor. Alt güvertedeki beach club'a, kıç taraftaki yüzme platformunun iskele ve sancak tarafına yerleştirilmiş iki hidrolik kapıdan erişilebiliyor. Burada hem geniş yan pencerelerden hem de cam yüzme havuzundan sızan ışık, benzersiz bir aydınlık ve uyumlu bir atmosfer yaratıyor. Çeşitli Technogym ekipmanlarıyla spor salonuna dönüştürülebilen mekân, aynı zamanda bir masaj odası ya da tam teşekküllü bir spa'ya ev sahipliği yapmaya uygun, esnek bir alan olarak da tasarlanabiliyor. ➔



## MEGAYAT



Ana güvertenin küçük havuzluğu



### TÜM DUYULARINIZ HAREKETE GEÇİYOR

İç mekânlarda titiz bir tasarım söz konusu. Daha ilk andan itibaren ev sıcaklığında bir atmosferle karşılaşıyorsunuz. Mermer, değerli metaller, yumuşak dokulu kumaşlar ve pop-art, tüm duyularınıza hitap eden bir anlatımda bir araya gelirken, nötr tonların, kontrollü renk patlamalarıyla daha canlı hale getirildiğini görüyorsunuz. Her alan, güzellik, diyalog ve düşünceye davet niteliğinde sanki.

42 metrelik megayatta en çok dikkat çeken unsurlardan biri de açık hava yaşam alanlarına verilen öncelik. Her köşede kendini gösteren ferah ve geniş oturma grupları, Big Naan'ın alametifarikalarından.

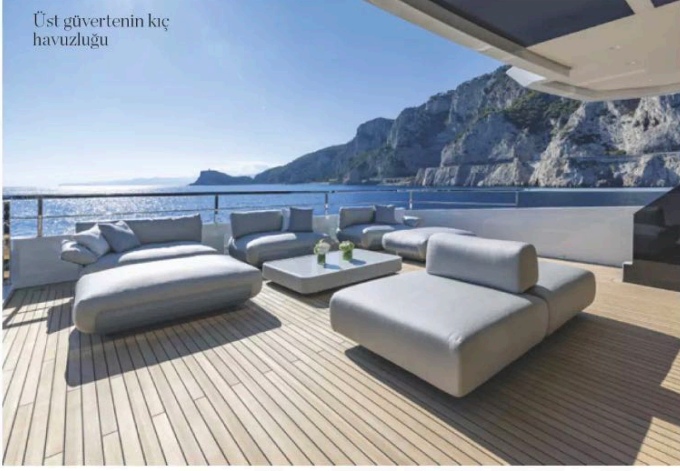


Ana güvertenin büyük havuzluğu



## MEGAYAT

Üst güvertenin küçük havuzluğu



Ön güvertede de sosyalleşme ve güneşlenme için bolca alan tasarlanmıştır.



Big Naan'ın sundeck'i, uzun bir yemek masası ve bar bölümüyle keyifli vakit geçirmeye olanak tanıyor.



Ayrıca alanı duvarlarla bloke etmeyen bir tasarım anlayışı var. Yani hem sosyal etkileşimi teşvik ediyor hem de mahremiyetten ödün vermiyor. Aydınlatmalar da tasarımın öne çıkan odak noktalarından biri. Ortama dramatik bir etki uyandıracak şekilde entegre edilmişler. Böylece hacimlere bir katman eklemekle kalmamış aynı zamanda yeniden şekillenmesine de izin vermişler. Hatta o kadar akıllıca bir şekilde tasarlanmışlar ki, neredeyse denizin ve gün ışığının doğal ritmini takip ediyormuş gibi gün boyunca değişen atmosferler yaratmaya yardımcı olmaları da sağlanmış. ➡



## MEGAYAT

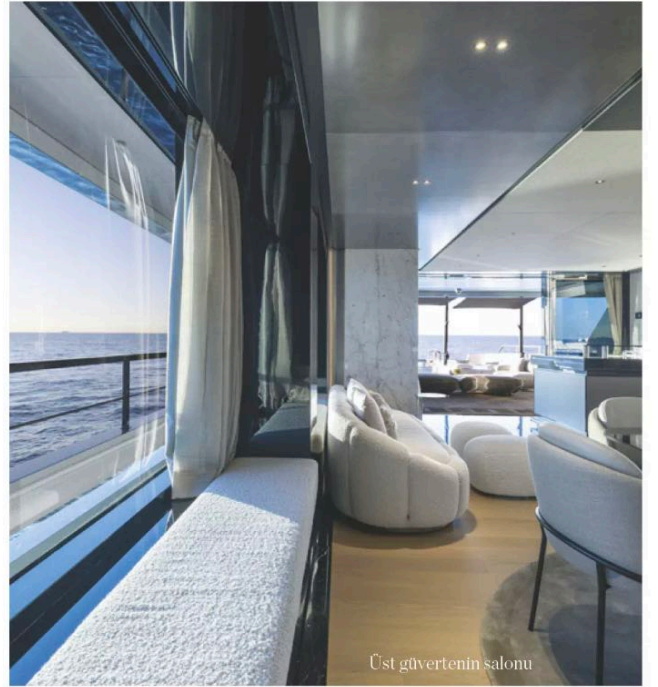


Titiz bir tasarımın söz konusu olduğu iç mekânlarda nötr tonlar dikkat çekiyor.



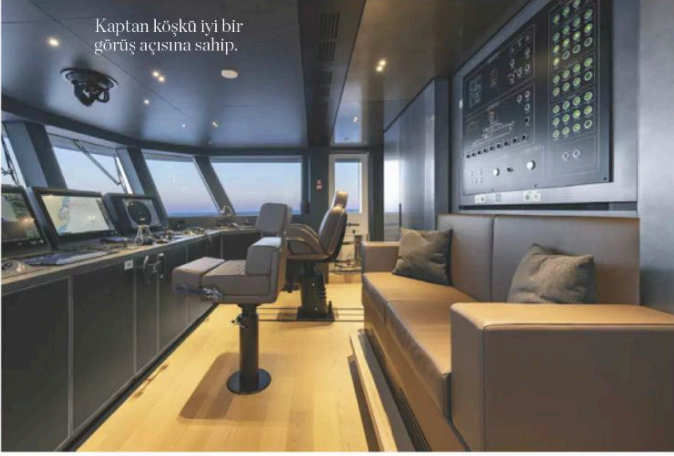
### RENKLER VE SANAT ESERLERİ

Ana salon, çarpıcı renk uyumuyla öne çıkıyor. Sıcak gri, bej ve krem gibi nötr tonlar, minderler, sanatsal detaylar ve tasarım mobilyaların kattığı parlak renk dokunuşlarıyla canlandırılmış. Mermer yüzeylerle çerçevelenmiş çarpıcı pop tarzdaki sanat eserleri, mekâna karakter ve doku kazandırarak, alana hoş bir zarafet getirmiş. Heykelsi aydınlatma elemanlarıyla donatılan mikro delikli metal tavan, çağdaş stil vurgusunu güçlendirirken, mermer kaplamalar ve koyu ahşap paneller mekânda değerli ve



Üst güvertenin salonu

## MEGAYAT



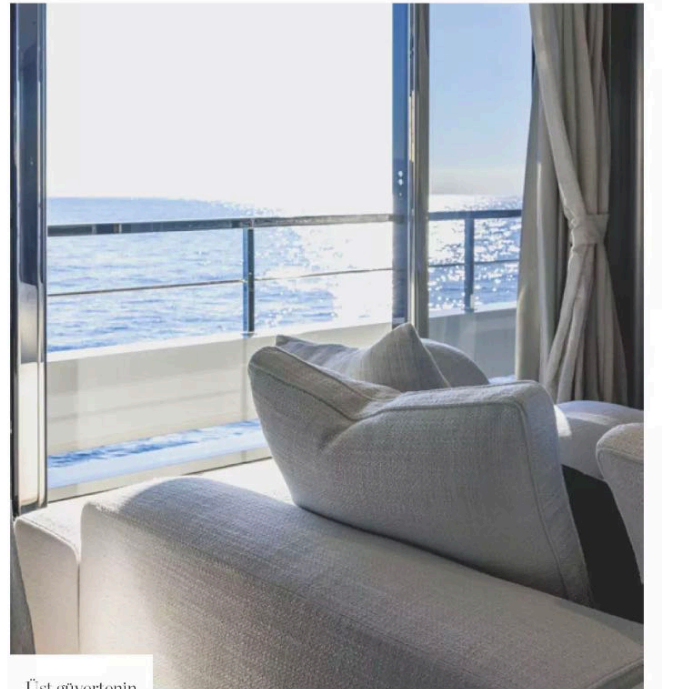
Kaptan köşkü iyi bir görüş açısına sahip.



Mutfak



Spor salonu

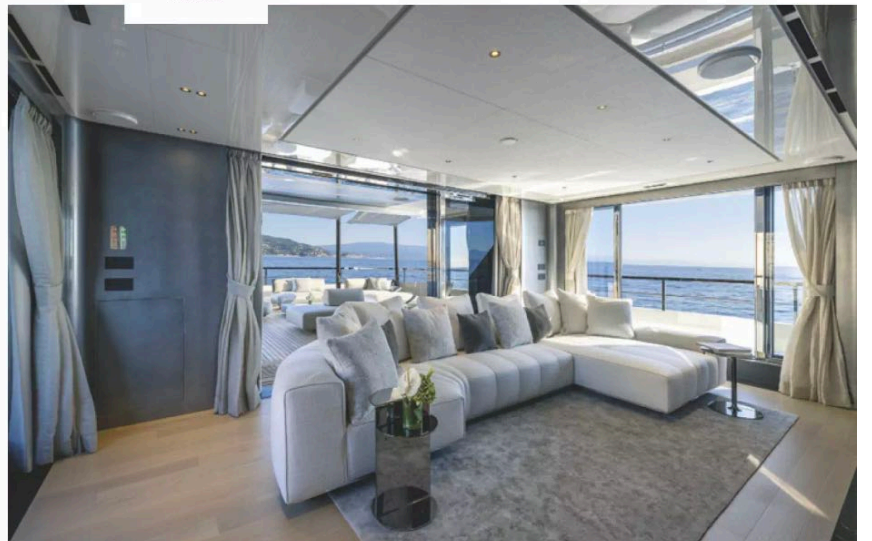


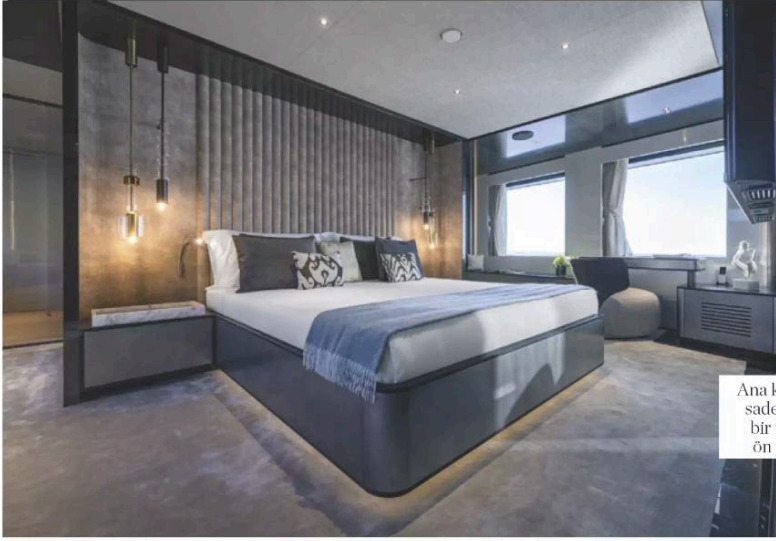
Üst güvertenin salonu

incelikli bir dokunuş yaratmış. Böylece tasarımın etkisi daha da güçlendirilmiş. Tam ortada konumlandırılan yemek alanı özel yapım, Minotti imzalı bir masayla zenginleştirilirken, aydınlatma şelalesinin akşam yemeklerinde etkileyici ve sıcak bir atmosfer yaratması sağlanmış.

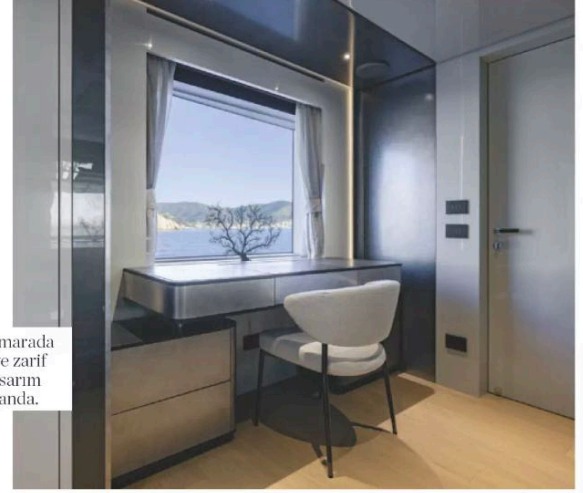
### İLHAMINI MAVİLİKLERDEN ALIYOR

Salonda pencere kenarındaki geniş oturma üniteleri, gökyüzü ve denizin yansımalarını çağrıştıran pastel tonlardaki minderleriyle, yattaki misafirlerin dinlenmesi, bir şeyler okuması hatta hayal kurması için ideal bir alan. Renk paleti genel olarak tutarlı bir kimlik sergiliyor. Açık tonlar, metalik detaylar, parlak ve mat yüzeyler, zarif bir kontrast oyunuyla dengeli biçimde kullanılmış. Eichholtz kanepeler, Gervasoni puflarla kombinlenmiş. Tamamen özel yapım metal Amerikan bar, içeriye girer girmez konukları karşıyor. Profesyonel mutfakın bitişiğinde ve sol tarafa konumlandırılmış olan snack bar ise alanı tamamlayan bir duruşa sahip.





Ana kamarada sade ve zarif bir tasarım ön planda.



Ana kamaranın banyosu



## ZARAFET VE İŞLEVSELLİK BİR ARADA

Tekne sahibinin ana güvertede ön tarafta konumlandırılan süiti, zarafet ve işlevselliğin benzersiz bir karışımı olarak öne çıkıyor. Girişte, gri deri döşemeli bir çalışma masası ve açık raf sistemlerinin bulunduğu bir çalışma odası var. Biraz daha ilerisinde geniş bir giysi dolabı, Amura marka koltukla tamamlanmış bir makyaj masası, çift duş ve tuvaletin yer aldığı mermer bir banyo mevcut. Her alan çok yönlü ve çok işlevli olacak şekilde akıllıca planlanmış. Dekoratif objelerle seyahat hatıraları, yatı daha da kişiselleştirerek gerçek bir ev sıcaklığına bürünmesini sağlamış.

## AÇIKLIK VE FERAHLIK HİSSİ

Big Naan'da şaşırtma arzusunun yenilik, sanat ve doğa arasında bir denge arayışıyla birleşmesinden doğan bir anlayış söz konusu. Bir diğer önemli unsur olan aydınlatma tasarımı, mekânları şekillendirerek, malzemeleri ve hacimleri belirginleştiren bir açıklık ve esenlik hissi yaratmış. Tüm bu dokunuşların sonucunda da ortaya, her detayı konfor, zarafet ve çok yönlülükle birleştiren, çağdaş stili ustaca yansıtan bir süperyat çıkmış.

Üst güvertenin küçük terası, Minotti marka bir kanep ve büyük bir TV ekranının bulunduğu medya/oyun odasına bakıyor.

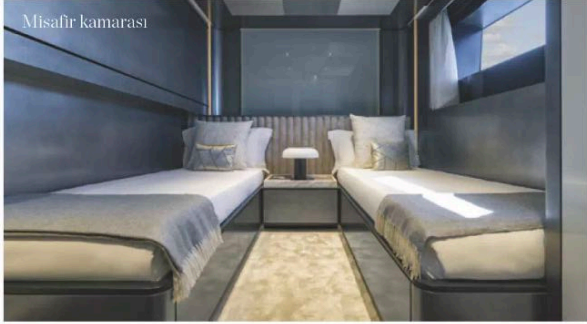
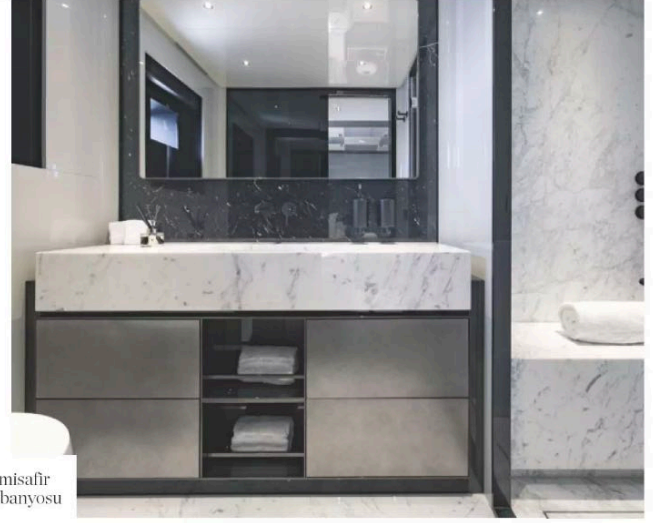
## SOSYALLEŞME ÖN PLANDA

Teknedekilerin sosyalleşmesini, sohbet ederek vakit geçirmesini teşvik etmek için rahat oturma üniteleriyle döşenen geniş üst güvertenin küçük terası, Minotti marka bir kanep ve büyük bir TV ekranının bulunduğu medya/oyun odasına bakıyor. İç ve dış mekân arasındaki akıcı bağlantı, iki yandaki sürgülü kapıyla tamamen açılabilir küçük kapının birleşimi sayesinde sağlanmış. Güneşlenme güvertesi, 12 metre uzunluğunda ve 7 metre genişliğindeki cömert boyutlarıyla öne çıkıyor ve eşsiz bir yaşam alanı sunuyor. Geniş sert tavanın altında özel yapım bir Roda tik masa, yüksek tabureli bir bar, ızgara, buzdolabı ve buz makinesi var. Yukarı ve aşağı hareket eden bir mekanizmaya sahip TV, tüm alanlara hitap edecek biçimde 360 derece dönebilen bir formda. Ön kısımdaki iki koltuk, davetkâr bir dinlenme salonu oluştururken, arka bölüm, güneşlenme minderleri ve ek oturma alanlarıyla tamamlanmış. ➡

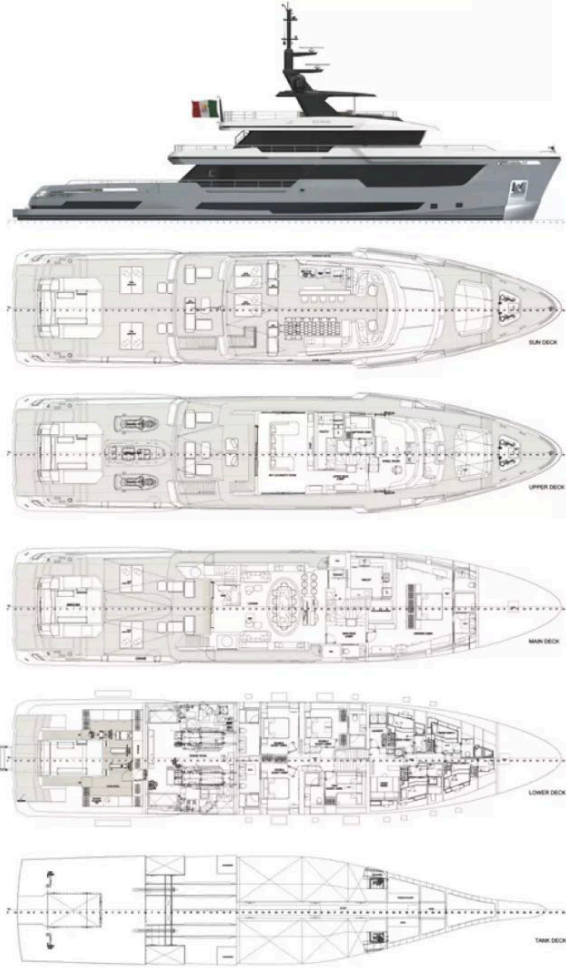
## MEGAYAT



Çift kişilik misafir kamarası ve banyosu



Misafir kamarası



### FERAH YERLEŞİM PLANI

Alt güvertede, dört kamaralı bir yerleşim planı var: İki VIP kamara, çift kişilik yatağa sahip bir misafir kamarası ve pullman yatakla üç kişiye dönüşebilen bir çift kişilik kamara. Hepsinde geniş banyolar bulunuyor. Tavanlarda Armani imzalı duvar kağıdı tercih edilmiş. Kadife başlıklar ve özel aydınlatmalarla özellikle dikkat çekici. Dokuz kişilik mürettebat, alt güvertede yer alan dört çift kişilik kamarada konaklıyor. Kaptan kamarasıysa üst güvertede, kumanda mahallinin hemen bitişiğinde konumlandırılmış.

### DENGELİ VE PERFORMANSLI

Teknedeki tahrik sistemi 14 knot'ın üzerinde azami hızı ve 12 knot seyir hızına ulaşan iki adet 742 kW Caterpillar C32 ACERT motoruyla sağlanıyor. Yaklaşık 60 bin litrelik yakıt depoları, 10 knot'lık ekonomik hızda 5.500 deniz milini aşan bir menzile olanak tanıyor. Big Naan, IMO Tier III emisyon standartlarını karşılayan ve deniz koruma alanlarında seyir yapmasını sağlayan seçici bir katalitik indirgeme sistemiyle donatılmış. Toplam kapasitesi günlük yaklaşık 8 bin 600 litre olan iki su yapıcı, 10 bin litrelik tath su depolarını besliyor. Denizde ve demirliken konfor sağlayan iki çift stabilizatör hem seyir halinde hem de demirliken iyi bir denge vadediyor. Big Naan sahip olduğu mirası, gelecekle ve beklenmedik olanı kucaklama arzusuyla bir araya getiren bir proje olarak göze çarpıyor. Megayat, denizde modern yaşamın standartlarını yeniden tanımlama konusunda iddialı. ✪

### BIG NAAN

<b>Tam boy</b> 42 m	<b>Seyir hızı</b> 12 knot	<b>Tersane</b> Columbus
<b>Genişlik</b> 9,34 m	<b>Maksimum hız</b> 14 knot	<b>Mühendislik</b> Columbus
<b>Su çekimi</b> 2,60 m	<b>Menzil</b> 5.500 deniz mili (10 knot'ta)	<b>Dış tasarım</b> Hydro Tec S.r.l
<b>Gros tonaj</b> 445 GT	<b>Motorlar</b> 2X Caterpillar C32 2x 553 HP / 742kW	<b>İç tasarım</b> Hot Lab
<b>Yakıt kapasitesi</b> 60.000 lt		<b>İletişim</b> www.columbusyachts.it
<b>Temiz su kapasitesi</b> 8.500 lt		